

配电箱——明智电工的实用方案



■ 紧凑型用户友好解决方案，通过进线盖板进行视觉优化



■ DIN 导轨带有停止器，用于安装设备的正确定位



■ 一体式附件盒 - 每个附件都有其合适的放置位置，因此不易丢东西

■ 一个门覆盖所有安装行

实用方案
进线和附件



■ 导线通过一体式弹性密封孔进入，防护等级为IP 65

■ 导线通过公制敲落孔和电缆接头进入



安全锁定
通过关闭机构和密封装置



■ 箱门可以通过锁定装置和/或密封装置锁定

■ 在上部或下部密封

■ 门铰链方便快速左右互换

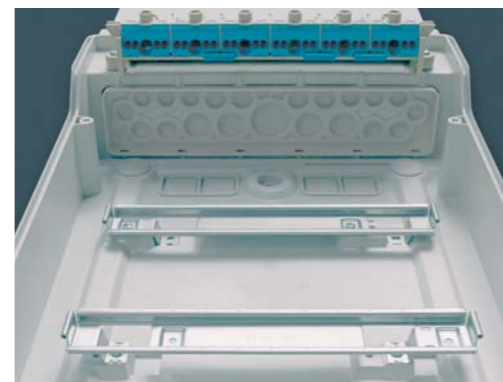
现代外壳
充足的安装及接线空间



■ 与线槽一同使用组成完美的安装方案

■ 多重壳体固定 - 同时位于柱体或狭窄部件上

■ 充足的接线空间，操作方便



■ 通过调节箱体DIN导轨的安装高度可以改变安装深度



■ 带空位遮盖条

快速装配
凭借Fixconnect®插接技术



■ FIXCONNECT®端子技术用于接地 (PE) 和中性线 (N)

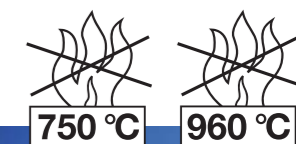
■ 中性线 (N) 通过接插式跳线独立于各种电势

■ 端子标贴选装件

■ 充足的回路标记区域

■ 可以在以下网站下载可编辑的模板: www.hensel-electric.cn

高品质的材料
适用于苛刻的应用环境



■ 阻燃、自熄
燃烧特性: 灼热丝测试, 符合IEC 60 695-2-11

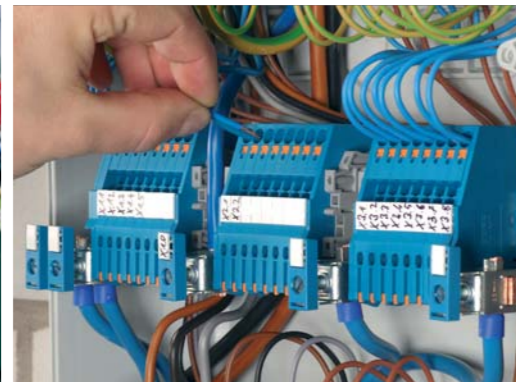
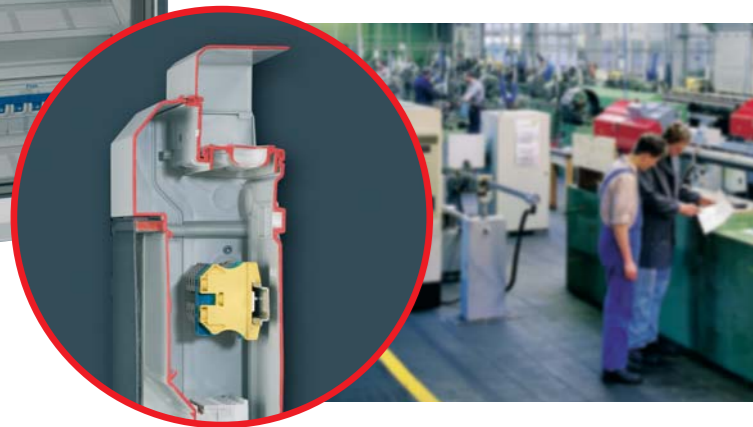




KV附加

附加空间，用于安装不需要手动操作的电气装置

在同一个箱体中，可以安装符合DIN 43880标准的器件，也可以同时安装不需要手动操作的器件。



■ 中性线(N)断开端子，绝缘电阻的测量符合DIN VDE 0100-718 (德国标准)

KV PC “耐候性”

适用于室外安装 (苛刻的环境和/或室外)

具有“耐候性”的KV小型配电箱在户外、商业及工业环境中广泛应用，安全、经济。



汉森电气

Hensel Electric Group
汉森电气集团

地址：江苏省常州市新北区汉江西路835号环普国际产业园 3号厂房

电话：+86 0519-6821 7580
邮箱：info@hensel-electric.cn
网站：www.hensel-electric.cn

海外代表处

- | | |
|---------|----------|
| 非洲 | 匈牙利 |
| 安哥拉 | 冰岛 |
| 埃及 | 爱尔兰 |
| 肯尼亚 | 以色列 |
| 莫桑比克 | 意大利 |
| 南非 | 拉脱维亚 |
| | 立陶宛 |
| 美洲 | 卢森堡 |
| 美国 | 黑山共和国 |
| | 荷兰 |
| 亚洲 | 挪威 |
| 孟加拉国 | 波兰 |
| 不丹 | 葡萄牙 |
| 柬埔寨 | 罗马尼亚 |
| 乔治亚州 | 俄罗斯 |
| 印度 | 塞尔维亚和 |
| 印尼 | 斯洛伐克 |
| 日本 | 西班牙 |
| 哈萨克斯坦 | 瑞典 |
| 马来西亚 | 瑞士 |
| 马尔代夫 | 土耳其 |
| 缅甸 | 乌克兰 |
| 巴基斯坦 | 中东 |
| 中华人民共和国 | 阿拉伯联合酋长国 |
| 菲律宾 | 巴林 |
| 新加坡 | 伊朗 |
| 斯里兰卡 | 科威特 |
| 中国台湾 | 阿曼 |
| 泰国 | 卡塔尔 |
| 欧洲 | 沙特阿拉伯 |
| 奥地利 | 大洋洲 |
| 比利时 | 澳大利亚 |
| 克罗地亚 | 新西兰 |
| 捷克共和国 | |
| 爱沙尼亚 | |
| 芬兰 | |
| 法国 | |
| 英国 | |



www.hensel-electric.cn



汉森电气

PASSION FOR POWER.

小箱中的大箱! KV 小型配电箱



如需了解更多信息，请访问 www.hensel-electric.cn



产品概览

断路器箱



KV小型配电箱广泛应用于建筑、商业及工业配电领域。凭借高品质，该系列产品可以在靠近工作场所的环境中使用，安全、经济。凭借汉森的专业知识，产品符合相关的各项标准。

- 小型配电箱，防护等级高达IP 65
- 器件采用DIN导轨安装方式，最大可达63A，符合DIN 43 880标准
- 非专业人员可进入场地并操作
- 符合DIN EN 60 670-24



位数 (1位=18mm)	IP 54	IP 65	IP 65 KV附加	IP 65 “耐候性”
3位 1行，每行3位	KV 1503	KV 9103		KV PC 9103
4.5位 1行，每行4.5位	KV 1504	KV 9104		KV PC 9104
6位 1行，每行6位	KV 1506	KV 9106		KV PC 9106
9位 1行，每行9位	KV 1509	KV 9109		KV PC 9109
12位 1行，每行12位	KV 1512	KV 9112	KV 9220	KV PC 9112
18位 1行，每行18位	KV 1518	KV 9118	KV 9230	
24位 2行，每行12位	KV 2524	KV 9224	KV 9330	KV PC 9224
36位 2行，每行18位	KV 2536	KV 9236	KV 9350	
36位 3行，每行12位	KV 3536	KV 9336	KV 9440	KV PC 9336
48位 4行，每行12位	KV 4548	KV 9448		KV PC 9448
54位 3行，每行18位	KV 3554	KV 9354		

ENYBOARD