



UNSERE LEIDENSCHAFT FÜR
SAUBEREN STROM

SICHERE VERTEILERTECHNIK
FÜR PHOTOVOLTAIK-ANLAGEN

hensel-electric.de

HENSEL

EINE STARKE MARKE.

Wir gewinnen als Team, da jeder Einzelne durch sein Engagement, Auftreten und Handeln einen wichtigen Beitrag zum Erfolg leistet: für unsere Kunden, Lieferanten und Partner – weltweit.

Unsere langjährige Lösungskompetenz nutzen wir, um immer wieder neue Maßstäbe zu setzen. Und das als Familienunternehmen – als HENSEL.



MIT LEIDENSCHAFT UND ENERGIE SORGEN WIR FÜR SICHERE VERBINDUNGEN, DAMIT ELEKTRISCHER STROM IN DER NIEDERSpannung SINNVOLL VERTEILT WIRD.

MEHR ALS 90 JAHRE ERFAHRUNG – IHRE ENERGIE TREIBT UNS AN

HENSEL ist ein führender, international agierender Anbieter von Elektroinstallations- und Verteilersystemen für die sichere Verteilung elektrischer Energie in anspruchsvoller Umgebung.

Viele Installationsaufgaben in gewerblich und industriell genutzten Gebäuden, in Außenanwendungen, in Verkehrsinfrastrukturanlagen und in Photovoltaik-Installationen werden mit den Produkten von HENSEL sicher gelöst.

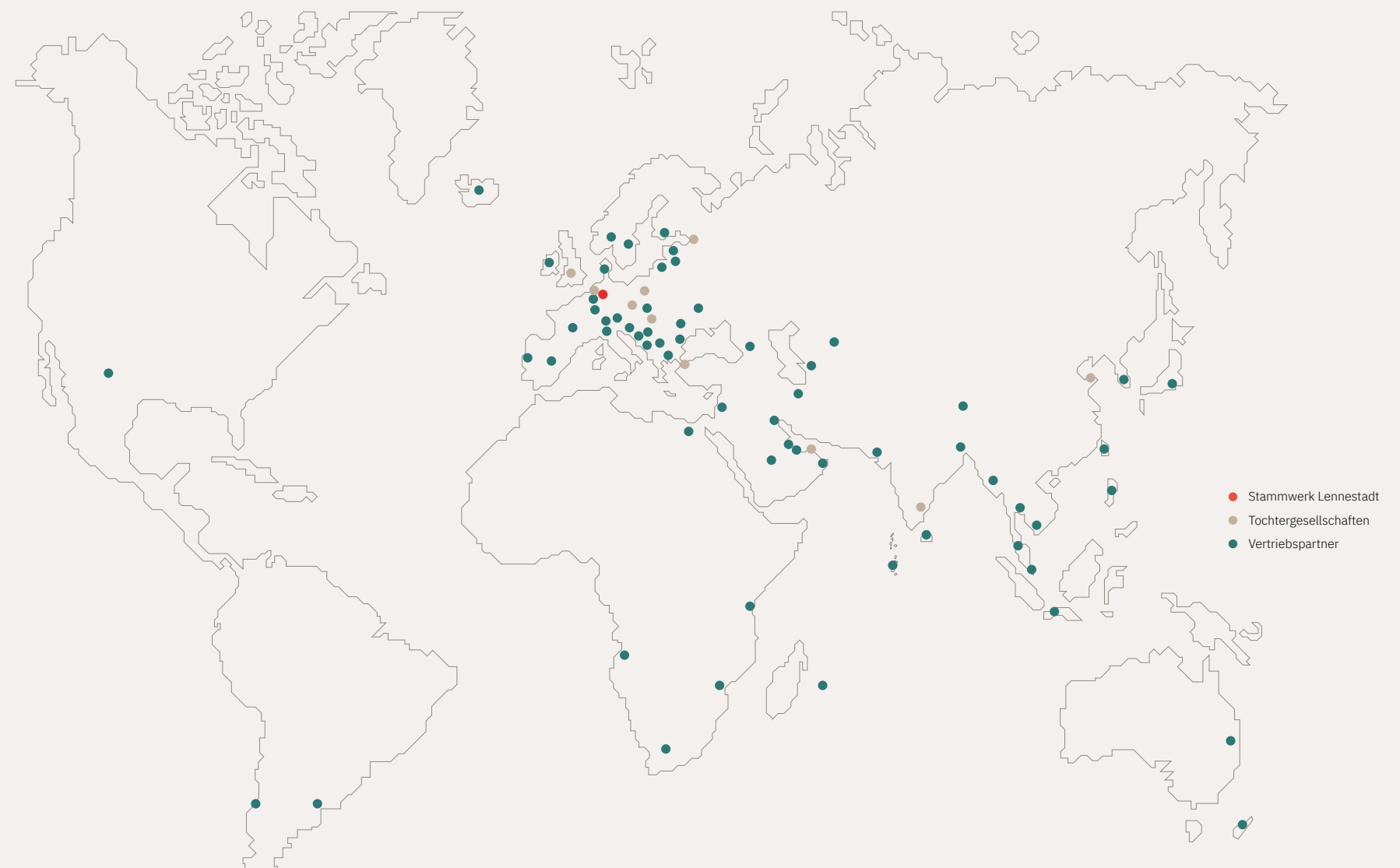
Vor allem das Elektrohandwerk und Unternehmen des Elektroanlagenbaus verarbeiten die Markenprodukte von HENSEL und schätzen die technische Kompetenz des Unternehmens.

Modernste Fertigungsverfahren für höchste Qualität

Hochmoderne Kunststoffverarbeitung und fortschrittliche Fertigungsverfahren der Metallverarbeitung und Oberflächenbeschichtung sind technische Voraussetzung für unsere elektrotechnischen Erzeugnisse in höchster Qualität.

Weltweit unterwegs

HENSEL garantiert mit 4 Standorten in Deutschland, 10 Gesellschaften und 60 Vertretungen im Ausland lokale Unterstützung und eine hohe Verfügbarkeit.



FAMILIEN-
UNTERNEHMEN



MEHR ALS
60 AUSLANDSVERTRETUNGEN



ELEKTROINSTALLATIONS- &
VERTEILUNGSSYSTEME



SEIT
1931



850
MITARBEITER



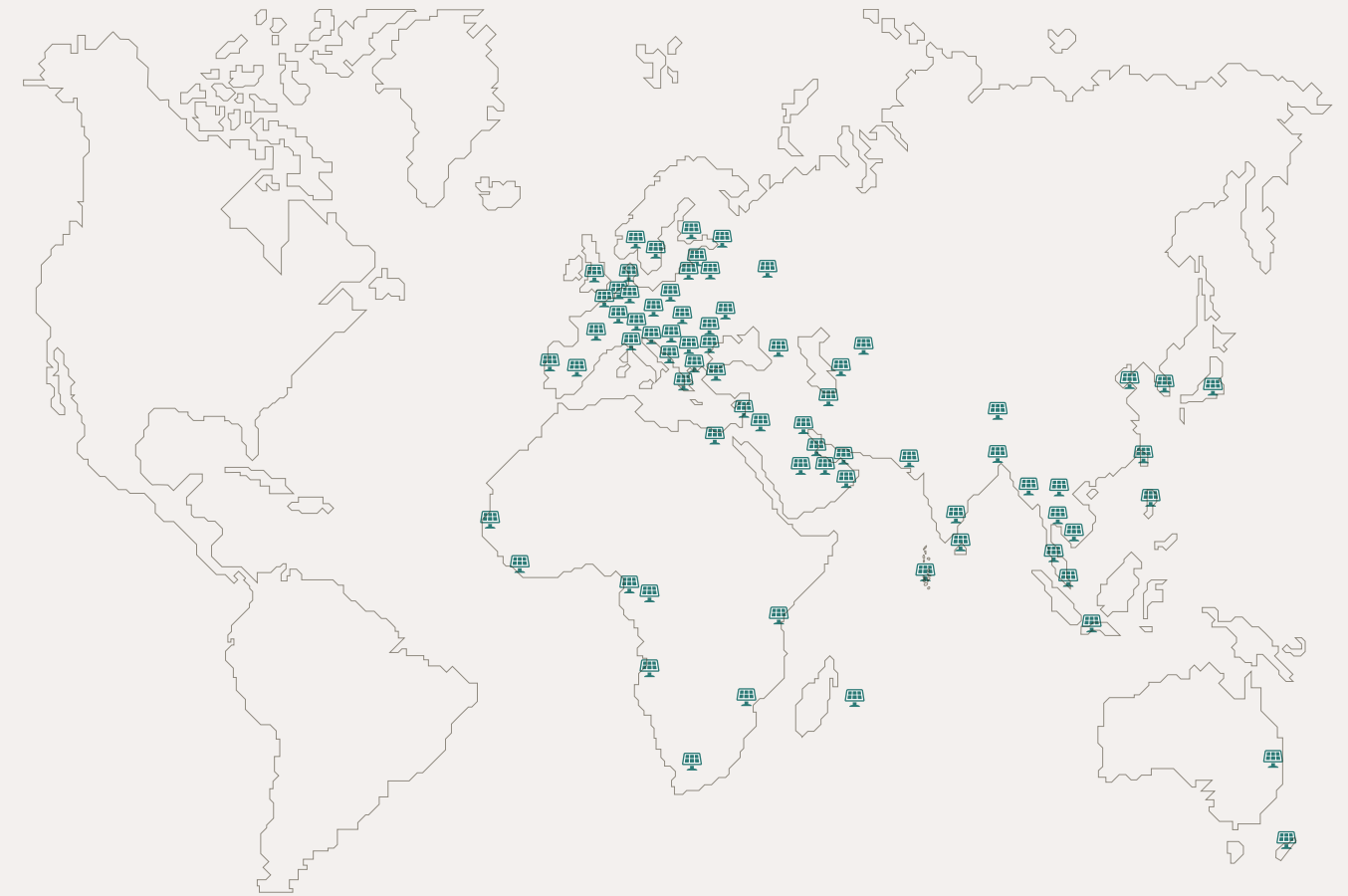
13 TOCHTERGESELLSCHAFTEN
IM IN- & AUSLAND

SOLARSTROM – DIE ENERGIE DER ZUKUNFT!

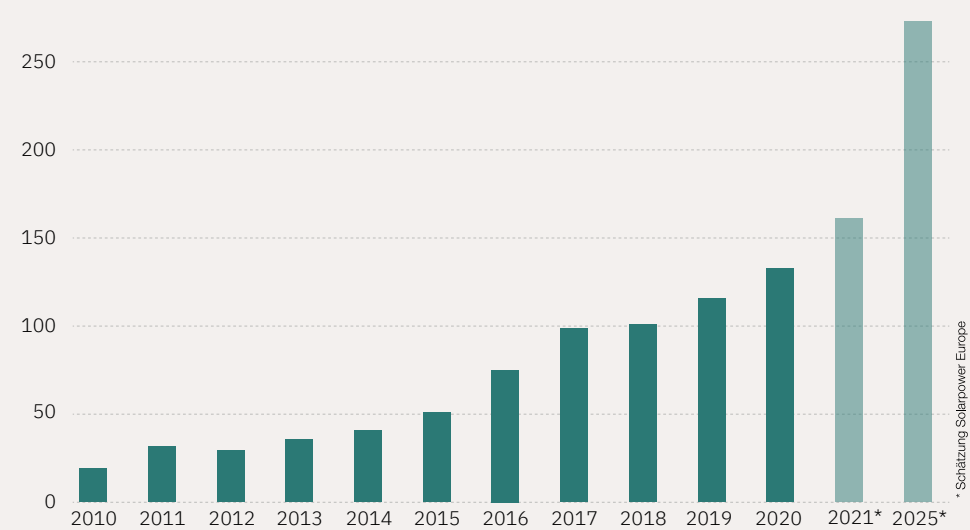
Erneuerbare Energien werden immer wichtiger. An einem einzigen Tag liefert die Sonne der Erde 3.000-mal mehr Energie, als wir benötigen und das macht sie zu einer unerschöpflichen Energiequelle.

Die abgestrahlte Energie beträgt in Deutschland je nach Standort 850 bis 1.200 kWh/m² pro Jahr. Je mehr man sich Richtung Äquator bewegt, desto mehr Energie wird abgestrahlt.

Sichere, saubere und umweltverträgliche Energie wird von allen Seiten gefordert. Seit mehr als 10 Jahren steigt die Solarstrom-Produktion weltweit an, der jährliche Zuwachs an Neuinstallationen erreicht dabei mehr als 100 GW, Tendenz steigend.



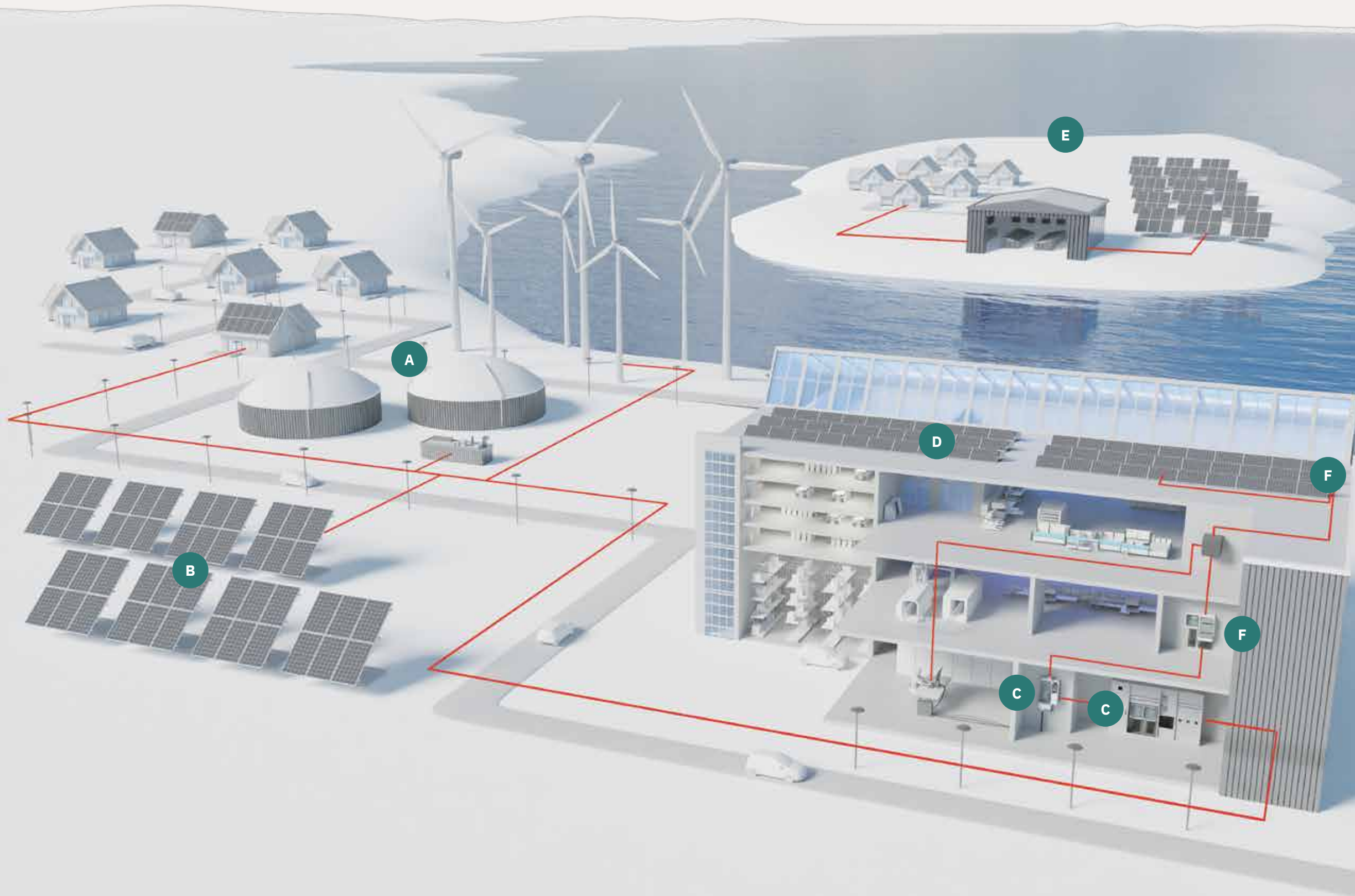
WELTWEITER PHOTOVOLTAIK-ZUWACHS IN GIGAWATT



PHOTOVOLTAIK – über 10.000 Projekte in mehr als 60 Ländern

HENSEL-Produkte werden weltweit in der Elektroinstallations- und Verteilungstechnik verwendet, meist in anspruchsvollen Umgebungen. Bis heute wurde in mehr als **10.000 PV-Projekten** HENSEL-Technik eingesetzt, viele weitere Projekte sind in der Planung. Über 10 Jahre Erfahrung im Bereich Photovoltaik und 90 Jahre Know-how im Bereich Elektroinstallations- und Verteilungssysteme sorgen für die erfolgreiche und nachhaltige Umsetzung dieser Projekte.

UNSERE PRODUKTLÖSUNGEN FÜR SAUBERE ENERGIE



A BIOGAS-ANLAGEN/ KLEINWINDANLAGEN

- Produkte von HENSEL sind auch zur Energieerzeugung durch Biogas- und Kleinwindanlagen nutzbar

B FREIFLÄCHEN

- Große PV-Anlagen
- Ausrichtung zur Sonne
- Solar-Tracker

C FREISCHALTSTELLEN + SCHALTANLAGE

- Anschluss von Erzeugungsanlagen an das Niederspannungsnetz
- Standardisierte Lösungen (anschlussfertig)
- Individuelle Lösungen

D DACH-INSTALLATIONEN

- Beliebteste Installationsart
- Optimale Ausrichtung auf Flachdächern

E OFF-GRID

- Energieerzeugung in Regionen ohne Energienetz
- Zur ländlichen Elektrifizierung und zur Wasserversorgung

F PV-GENERATOR- ANSCHLUSSKASTEN + PV-WECHSELRICHTER- SAMMLER

- Anschluss von Solarmodulen an dem Wechselrichter (anschlussfertig)
- Anschluss von Wechselrichtern an Freischaltstellen (Komplett-Sets)
- Standardisierte Lösungen
- Individuelle Lösungen

WO DACHFLÄCHEN ZUM SONNENKRAFTWERK WERDEN



Zugunsten einer maximalen Anlagenverfügbarkeit wurde die Gesamtleistung auf mehrere Wechselrichter aufgeteilt.

Individuelle Produktlösungen sorgen für eine sichere Stromverteilung.



Besondere Herausforderungen

- + Beeinträchtigung der Sonneneinstrahlung durch Dachneigungen, Dachaspekte und Verschattung benachbarter Gebäude
- + Begrenzte Dachfläche, die meisten Komponenten sind außen verbaut
- + Kleinere PV-Anlagen

Unsere Lösung

- + Leicht und einfach zu installieren
- + UV-beständige Produkte, die für die Installation im Freien geeignet sind
- + Hohe IP-Schutzart sorgt für Schutz vor Staub und Feuchtigkeit
- + Schutzklasse II gewährleistet die Sicherheit von ungelertem Personal
- + Individuelle Produktlösungen

WO NATUR UND SONNENSTROM VERSCHMELZEN

Besondere Herausforderungen

- + Hohe Sonneneinstrahlung
- + Hohe Temperaturunterschiede
- + Unterschiedliche Witterungsverhältnisse
- + Die Größe der Anlage macht eine häufige Wartung vor Ort nötig und damit zu einer kostspieligen Angelegenheit.

Unsere Lösung

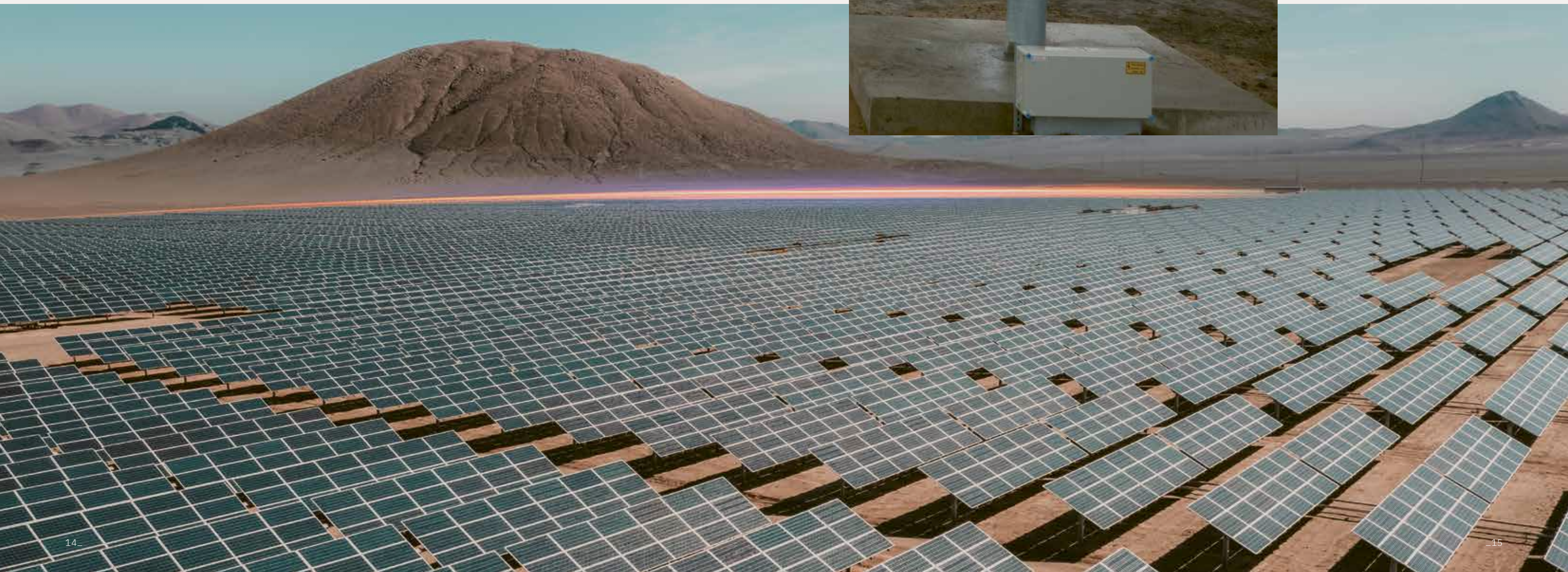
- + Wartungsfreie Produkte durch eine hohe Qualität
- + UV-beständige Produkte, die für die Installation im Freien geeignet sind
- + Hohe IP-Schutzart sorgt für Schutz vor Staub und Feuchtigkeit
- + Belüftungseinsätze zur Vermeidung von Kondenswasser



Individuelle Produktlösungen mit eingebauter String-Überwachung für eine große PV-Anlage sorgen in Thailand für eine sichere Stromverteilung.



Zahlreiche Solartracker erzeugen in einem Solar-Park in Újszilvás (Ungarn) jährlich 635.000 kWh. Mit individuellen HENSEL-Produktlösungen wurden die Wechselrichter angeschlossen.





WO AUTOS IM FREIEN PARKEN

Besondere Herausforderungen

- + Der Hauptunterschied zwischen einem PV-Carport und einer typischen Freiflächen-Anlage besteht darin, dass die PV-Generatoren höher installiert sind, um Platz zum Parken von Autos zu schaffen. Die leichte Struktur mit PV-Modulen bildet dabei das Dach.
- + Wärme der Automotoren und Staub von Abgasen

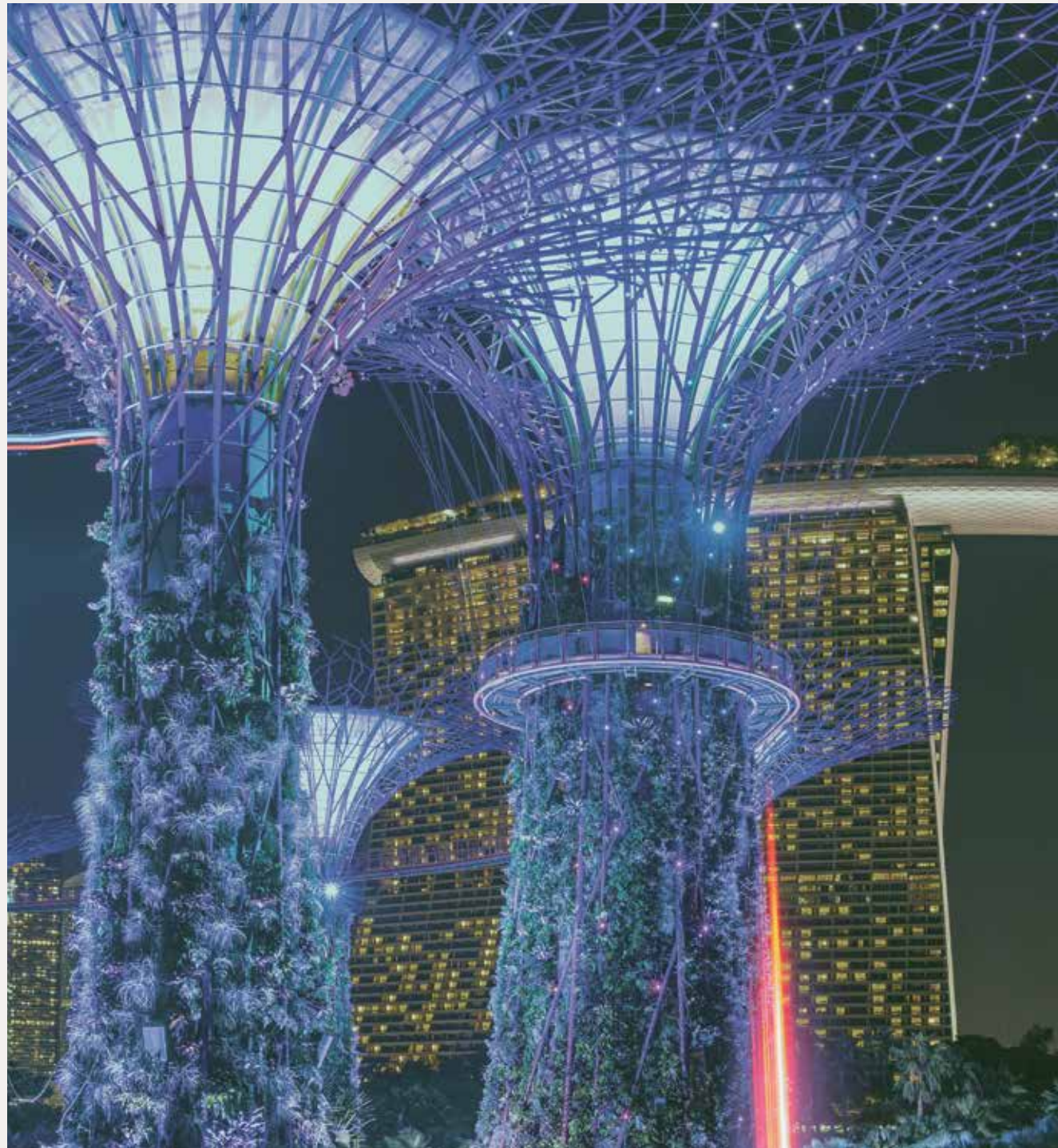
Unsere Lösung

- + Lösungen mit transparenten Deckeln ermöglichen den Blick auf interne Komponenten, ohne die Deckel öffnen zu müssen
- + Leicht und einfach zu installieren
- + Beständig gegen extreme Temperaturen
- + Schutzklasse II sorgt für die Sicherheit der Arbeiter vor Ort



Zahlreiche PV-Generator-Anschlusskästen von HENSEL sorgen für eine sichere Verteilung des erzeugten PV-Stroms.

WO SOLARKRAFT ZU ARCHITEKTUR WIRD



Zahlreiche PV-Generator-Anschlusskästen sind auf dem Dach des Marina Bay Sands Hotel installiert.

PV-Wechselrichter-Sammler sind auf den Superbäumen in Singapur installiert.



Besondere Herausforderungen

- + Photovoltaikanlagen lassen sich auch in oder auf modernen und architektonisch anspruchsvollen Bauwerken integrieren. Die Installation wird dabei als Teil der Architektur mit individuellen Lösungen realisiert.
- + Die PV-Installationen sind allen Witterungseinflüssen ausgesetzt.
- + Der Zugang zur PV-Installation ist für regelmäßige Wartungszyklen eingeschränkt.

Unsere Lösung

- + Hoher Individualisierungsgrad möglich
- + Beständig gegen UV und extreme Witterungseinflüsse sowie Temperaturen
- + Wartungsfreie Produkte mit hoher Qualität

WO PHOTOVOLTAIK IMMER GRÖßER UND WICHTIGER WIRD

Besondere Herausforderungen

- + Bereits installierte Photovoltaikanlagen sollen erweitert werden
- + Begrenzter Platz für die Erweiterung

Unsere Lösung

- + Einfaches Erweitern der Anlage durch die modulare Funktion des Mi-Systems
 - anschlussfertige oder vorgedachte Produktlösungen
 - Individuelle Produktlösungen
- + Einfache Installation vor Ort mit minimalem Aufwand



PV-Verteiler vor der Erweiterung in einer Anlage in Chennai, Indien



PV-Verteiler nach der Erweiterung der PV-Anlage in Chennai, Indien





WO SOLARENERGIE UNABHÄNGIG MACHT

Besondere Herausforderungen

- + Remote-Installationen
- + Mangel an qualifiziertem Wartungspersonal
- + Detaillierte individuelle Systemgestaltung und -dimensionierung für jedes Projekt

Unsere Lösung

- + Hochwertige, zuverlässige und wartungsfreie Lösungen
- + Isolierte Produkte, die die Sicherheit für ungelernete Bediener gewährleisten
- + Individuelle Produktlösungen



Dorf-Elektrifizierung in Liberia mit PV-Generator-Anschlusskästen, PV-Wechselrichter-Sammlern und Batterieverteilern zum Schutz der Batteriebänke



Elektrifizierung von Schienenwegen im Kongo mit Stromversorgung

WO SONNENENERGIE LEBEN ERMÖGLICHT



PV-Verteilerkästen in der Nähe einer Wüstenoase für ein netzunabhängiges Wasserpumpensystem.



Besondere Herausforderungen

- + Remote-Installationen
- + Mangel an qualifiziertem Wartungspersonal
- + Detaillierte individuelle Systemgestaltung und -dimensionierung für jedes Projekt

Unsere Lösung

- + Hochwertige, zuverlässige und wartungsfreie Lösungen
- + Isolierte Produkte, die die Sicherheit für ungelernete Bediener gewährleisten
- + Individuelle Staub- und Feuchtigkeitsschutzlösungen

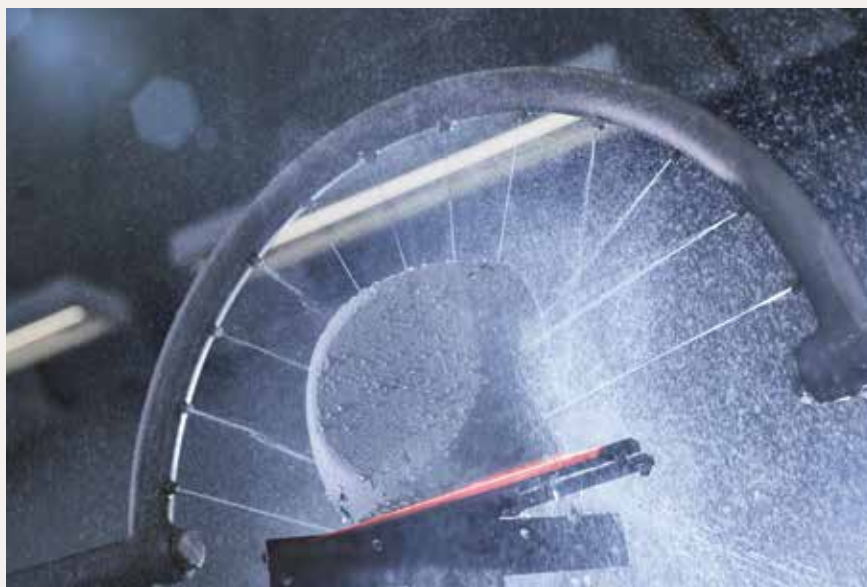
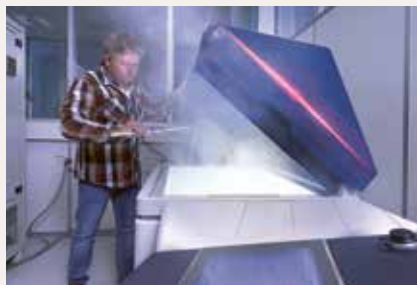
MODERNSTE PRÜFVERFAHREN – HENSEL STEHT FÜR GEPRÜFTE QUALITÄT.

Überall dort, wo staubige und feuchte Umgebungsbedingungen hohe Anforderungen an die Elektroinstallation stellen, sind für eine zuverlässige Verteilung elektrischer Energie im Niederspannungsbereich Produkte von höchster Qualität erforderlich.

- + Alterung von Kunststoffen
- + EMV-Tests
- + Entflammbarkeit
- + Erwärmungsgrenzen
- + Funktionstests
- + Schutzart (Staub- und Wasserschutz)
- + Schlagfestigkeit
- + Temperaturbeständigkeit
- + Korrosionsschutz
- + Maßkontrolle durch Streifenlichtprojektion



VDE-Zertifiziertes Prüflabor



HOHE QUALITÄTSSTANDARDS SICHERN UNSEREN PARTNERN DEN ENTSCHEIDENDEN MARKTVORSPRUNG:

- _ Garantierter Qualitätsstandard zertifiziert nach DIN ISO EN 9001:2015 für alle Betriebsstätten der HENSEL-Gruppe.
- _ Schlanke Prozesse und effiziente Positionierung für die Zukunft, kontinuierliche Verbesserungen durch das HENSEL PEP-System auf Basis von Lean Management
- _ Sichere Fertigungsverfahren:
 - . Arbeits- und Gesundheitsschutz
 - . Energiemanagement nach DIN EN ISO 50001
 - . Umweltmanagement nach DIN EN ISO 14001

ENYEXPERT – MEHR WISSEN IMMER GRIFFBEREIT

Nützliche Informationen, praktische Anwendungen und aktuelle News – all das ist mit der HENSEL-App ENYEXPERT einfach und jederzeit abrufbar.

+ ENYCHARGE – Das erste einfache Multicharging-System

In 7 Schritten zur individuellen E-Mobility Projektanfrage

+ Datenschieber/Datenscheibe

Ermittlung von Leiterquerschnitt und Leitungslänge

+ Stutzenfinder

Finden Sie die passende Einführung für Ihre Leitung

+ Überspannungsschutz

Schnell die richtige Lösung für alle Gefährdungspegel (Blitzschutzklassen) finden

+ Fachberater-Suche

Finden Sie einfach und schnell Ihren nächsten Fachberater



SERVICE@HENSEL – DIGITAL, ANALOG UND VOR ORT

Neben der ENYEXPERT-App bietet HENSEL weitere nützliche und innovative Tools, die den Arbeitsalltag im Elektrohandwerk deutlich erleichtern:



+ MEIN KASTEN

Online-Konfigurator für personalisierte Kabelabzweigkästen

Den persönlichen Kabelabzweigkasten einfach, schnell und in höchster Qualität individuell bedrucken. Mit dem „Mein Kasten“-Konfigurator gehören Aufkleber und Beschriftungen der Vergangenheit an.

Mehr unter: [mein-kasten.de](https://www.mein-kasten.de)

+ ENYGUIDE

Der 3D-Konfigurator für Mi- und ENYSTAR-Verteiler

Ob als 2D-Zeichnung oder als dreidimensionales Bild – das intuitiv nutzbare Tool ist eine besonders große Hilfe für alle Installateure, Elektroplaner und Elektrogroßhändler bei der Planung, Projektierung und Bestellung.

Mehr unter: [enyguide.de](https://www.enyguide.de)

+ BERECHNUNGSTOOL

Zum Nachweis der zulässigen Erwärmung

Das Online-Tool zur schnellen und einfachen Ermittlung der Verlustleistung.



+ PORTAL 61439

Die Plattform mit allen Informationen zum Planen und Bauen gemäß DIN EN 61439.



KOSTENLOS ERHÄLTICH FÜR ANDROID UND IOS



ANDROID
Jetzt direkt QR-Code scannen



IOS
Jetzt direkt QR-Code scannen

UNSERE HENSEL-FACHBERATER SIND DEUTSCHLANDWEIT FÜR SIE DA.

Wir unterstützen Sie bei Ihrem Projekt!

In Deutschland sorgt HENSEL mit einer flächendeckenden Vertriebsorganisation für den engen Kontakt zu den Elektro-Fachleuten.

Unsere eigenen Mitarbeiter im Außendienst sind für Sie vor Ort und unterstützen Sie bei Planung, Bau, Montage und Inbetriebnahme, Produktauswahl und -dokumentation und bei der Übergabe an den Kunden.



FINDEN SIE IHREN HENSEL-FACHBERATER UNTER: hensel-electric.de sowie in der HENSEL-App ENYEXPERT



Jetzt direkt QR-Code scannen



HOTLINE



HENSEL-HOTLINE
02723 609-111



HENSEL-HOTLINE
02723 609-111
WIR HELFEN GERNE WEITER!

Bei Fragen rund um unsere Produkte oder Serviceleistungen kontaktieren Sie unseren Kundenservice. Montag bis Donnerstag von 07:00 – 16:30 Uhr und Freitag von 07:00 – 15:00 Uhr stehen wir Ihnen gerne zur Verfügung.

Jetzt direkt
QR-Code
scannen



Gustav Hensel GmbH & Co. KG

Gustav-Hensel-Str. 6
57368 Lennestadt
+49 2723 609-0
info@hensel-electric.de

hensel-electric.de